



FLUIDMECANICA

FLUIDMECANICA



БУКСИРЫ

TUGIS

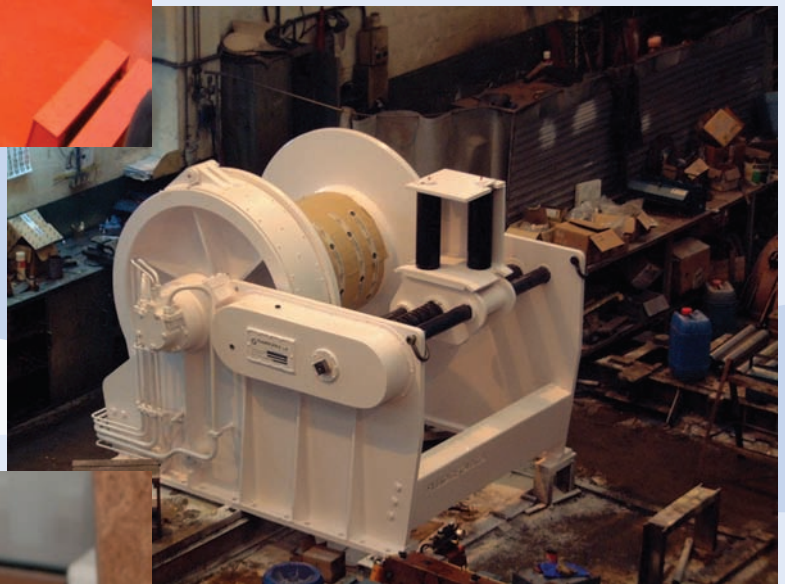


Портовый буксир

Harbour tug.

Лебедка с навивочным барабаном и дистанционной аварийной отдачей.

Winch with spooling gear and emergency remote release.



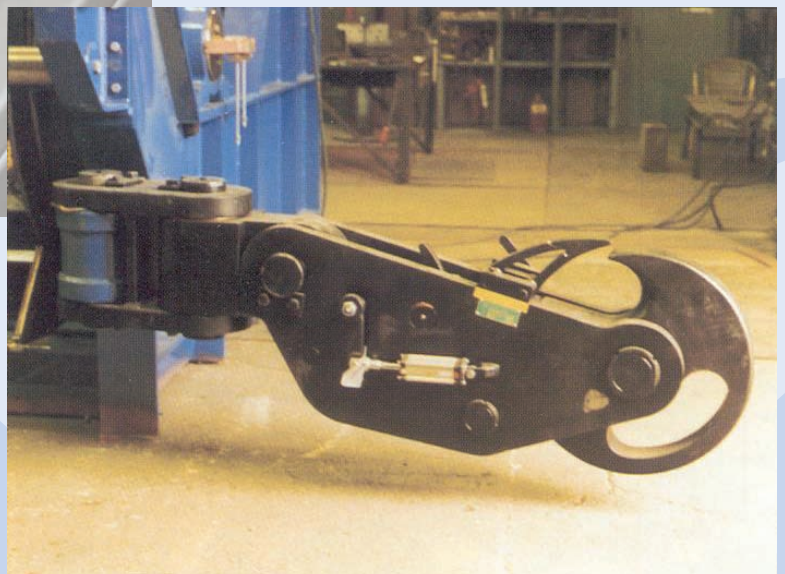
Панель управления с дистанционным запуском/остановом, дисплеем для отображения аварийной информации и длины вытравленного троса.

Control panel with remote start-stop, alarm information and cable measure display.



Дисковый гак с дистанционной отдачей: ручное, электрическое, пневматическое и гидравлическое управление.

Disk hook, remote release: manual, electric, pneumatic and hydraulic.



БУКСИРЫ TUGS

Спасательные и эскортные буксиры.

Rescue and escort tugs.



Буксирная лебёдка.

Rescue and escort tugs.

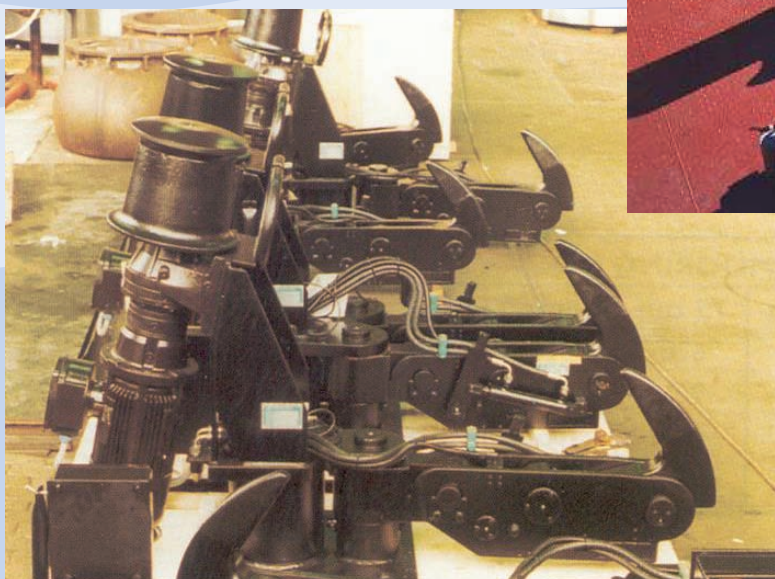
Якорный брашпиль и буксирная лебёдка

Anchor windlass and towing winch.



Буксирный гак и лебёдка.

Towing hook and winch.



ЯКОРНО - ШВАРТОВНОЕ ОБОРУДОВАНИЕ MOORING - ANCHORING

Якорно-швартовый брашпиль для одного или двух якорных канатов.

Anchor windlass for one or two anchor lines.



Швартовное оборудование для яхт и мега-яхт.

Yacht and Mega Yacht mooring equipment.



Стопоры цепи роликового, винтового или лопастного типа. Производятся из обычной или нержавеющей стали.

Chain stoppers, roller, screw or blade type. Built in steel or stainless steel.



Лебёдки с автоматической системой контроля натяжения и нагрузки.

Winches with auto tension and load monitoring systems.



Вспомогательные швартовые лебёдки.

Auxiliary mooring winches.



Якорный брашпиль барабанного типа.

Anchor windlass drum type.



Лебёдка для маневрирования и швартовки.

Winch for manouvering and mooring.



Лебёдки с электрически м или гидравлическим двигателем.

Winches with electrical or hydraulic primer mover.



РЫБОЛОВНЫЕ ТРАЛЫ

TRAWL FISHING

Траловое оборудование для любого судна без ограничения тяги и скорости.

Trawl equipment for any vessel, without pull or speed restrictions.



Сталь, нержавеющая сталь и алюминий.

Steel, stainless steel and aluminium.

Сетеподъёмные барабаны.

Net drums.



Навивочное устройство верхнего и нижнего расположения.

Spooling gear, up or down position.

Система контроля нагрузки.

Load monitoring system.



Послепродажное обслуживание по всему миру.

Worldwide after sales service.

Вспомогательная лебёдка для работы с сетью.

Auxiliary winch for net handling.



Траловое оборудование из нержавеющей стали для Средиземного моря.

Stainless steel trawl equipment for Mediterranean sea.



РУЛЕВЫЕ МАШИНЫ И ПОДРУЛИВАЮЩИЕ УСТРОЙСТВА

STEERING GEARS - THRUSTERS

Подруливающее устройство.
Thruster.



Рулевая машина для аварийных операций на 25 т/м.

Emergency operation steering gear 25 T x m.

Индикатор угла руля с подсветкой для установки на подволоке

Rudder angle indicator for ceiling mounting, with light.



Панель аварийной сигнализации для управления из ходовой рубки и машинного отделения.

Alarm panel for wheel house and engine room control.

Силовая станция для рулевой машины.

Power pack for steering gear.



Пакетная поставка всего необходимого оборудования.

Supply of all necessary items as a package.

Рулевая машина на 35 т/м.

35 T x m steering gear on board.



Подруливающее устройство до 1000 кВт гидравлического или электрического типа.

Thruster up to 1000 KW. Hydraulic or electric.



КРАН - БАЛКИ CRANES - DAVITS

Выдвижной и складной кран на рыболовном суде.

Extensible and foldable crane on a fishing vessel.



Палубные краны для ВМС, специальные проекты.

Deck cranes for Navy, special solutions.

Кран-балка для океанографических и гидрографических работ.

Davit for oceanographic and hydrographical operations.



Компактное решение: кран, силовая станция и электрооборудование.

Compact solutions: crane, power pack and electric equipment.

Специальный проект крана для мега-яхты.

Mega yacht crane range.



Дистанционное управление с помощью кабеля или по радио

Remote control by cable or via radio.

Испытание портового крана на нагрузку

Load test of a harbour crane.



Кран для спасательного судна в соответствии с требованиями SOLAS к спасательным средствам.

Crane for RIB according SOLAS rules for life saving appliances.



ЭЛЕКТРОНИКА - УПРАВЛЕНИЕ - ОБУЧЕНИЕ ELECTRONIC - CONTROL - EDUCATIONAL

Design and development of Steering and Diving System for Class S-80 – Scorpene submarines.



Проектирование и разработка системы управления и погружения для подводных лодок проекта S-80 (Scorpene).

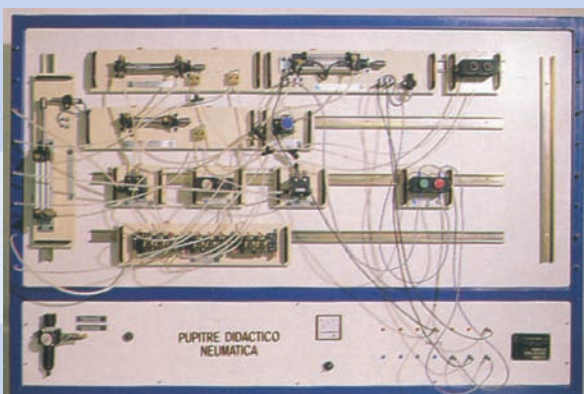
Дисплей для управления и контроля с видео передачей данных включает их передачу в режиме реального времени.

Display for control and monitoring, video and real time data transfer included.



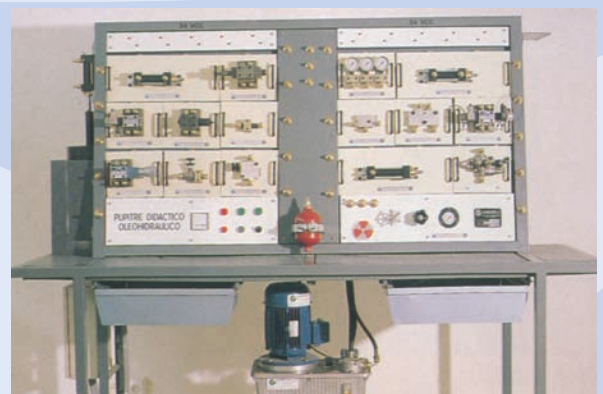
Стойка панели управления для палубных кранов (ВМС).

Column control panel intended for deck cranes (Navy).



Обучающее оборудование для технических колледжей.

Didactic equipment for technical schools.



СЕРТИФИКАТЫ ОДОБРЕНИЯ

ALTER SALE – SPARE PARTS

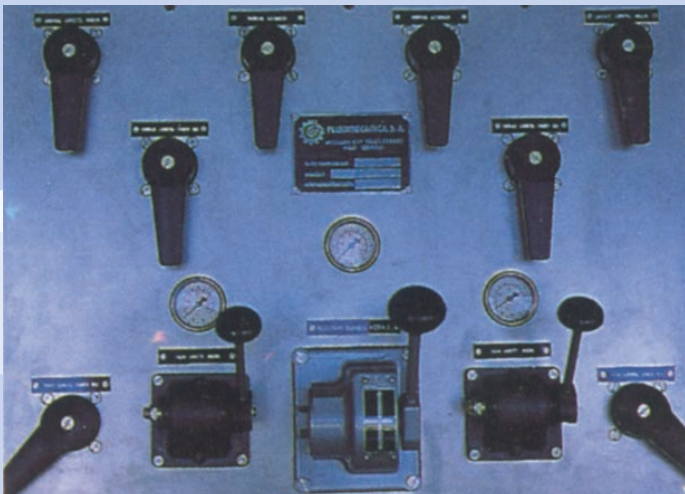
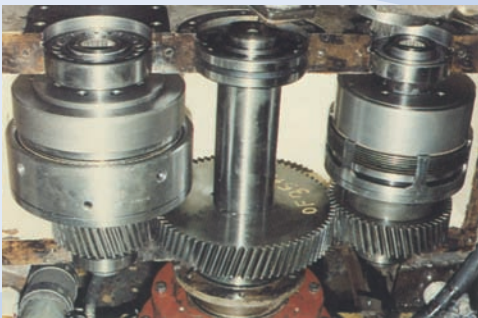


Послепродажное обслуживание на нашем заводе или на местах.

After sales service at our workshops or on site.



Склад запасных частей для основного ассортимента.
Spare parts in stock, main brands.



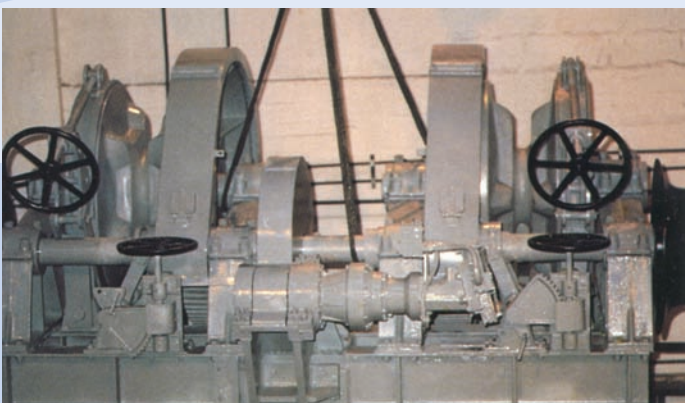
Доставка запасные частей со склада в день заказа.

Shipping the same day for items in stock.



Розничная продажа.

Retain sale.



Модернизация и инспекция оборудования любых марок.

Rebuild and inspection of machinery of any brand.

