

Группа компаний  
«Морская Техника»

От идеи до воплощения

Судоходное подразделение «МТ-Групп» (торговая марка **SeaEnergy**) оказывает услуги по перевозкам водным транспортом с 2009 года. За это время компания постоянно наращивала свои компетенции в:

1. оказании услуг по перефрахтованию стороннего флота;
2. управлении сухогрузным флотом сторонних судовладельцев (т/х «Каспий», т/х «Аликпер Пашаев») на базисе тайм-чартера;
3. управлении сухогрузными баржами (OMS -501, OMS-502, OMS-504) на основании бербоут-чартере;
4. управлении собственными сухогрузными судами («Балтийский-108», «Мерле»);
5. управлении наливными судами сторонних судовладельцев (т/х «Леди Лейла», т/х «Леди Севда»);
6. управлении собственными судами и судами инвесторов (т/х «Мерле», т/х «Фэйр Винд», т/х «Синержи 1», т/х «Синержи 2»).



## **SeaEnergy** сегодня:

- ✓ Штат SeaEnergy составляют опытные профессионалы, знающие рынок водных внутренних и международных перевозок.
- ✓ Успешно реализуются проекты по перевозкам негабаритных и проектных грузов.
- ✓ SeaEnergy имеет все необходимые лицензии для оперирования судами, в т. ч. наливными.
- ✓ В настоящее время SeaEnergy осуществляет управление флотом под флагом РФ:
  - Два сухогрузных судна DWCC 3700 т «река-море» плавания.
  - Два танкера проекта RST27 для перевозки наливом сырой нефти и нефтепродуктов.
- ✓ До конца марта 2017 г. планируется поступление двух судов типа Caspian Express.



**SeaEnergy** оказывает полный спектр услуг по управлению флотом:

## Технический менеджмент

- Организация снабжения, технического обслуживания и ремонта судов

## Крюинг

- Управление экипажами судов, включая подбор и найм

## Управление безопасностью мореплавания

- Создание и контроль исполнения СУБ, международных конвенций

## Оперирование флотом

- Диспетчеризация движения флота, бункеровка судов, осуществление взаимоотношений с портовыми властями, портовыми агентами

## Бюджет судна

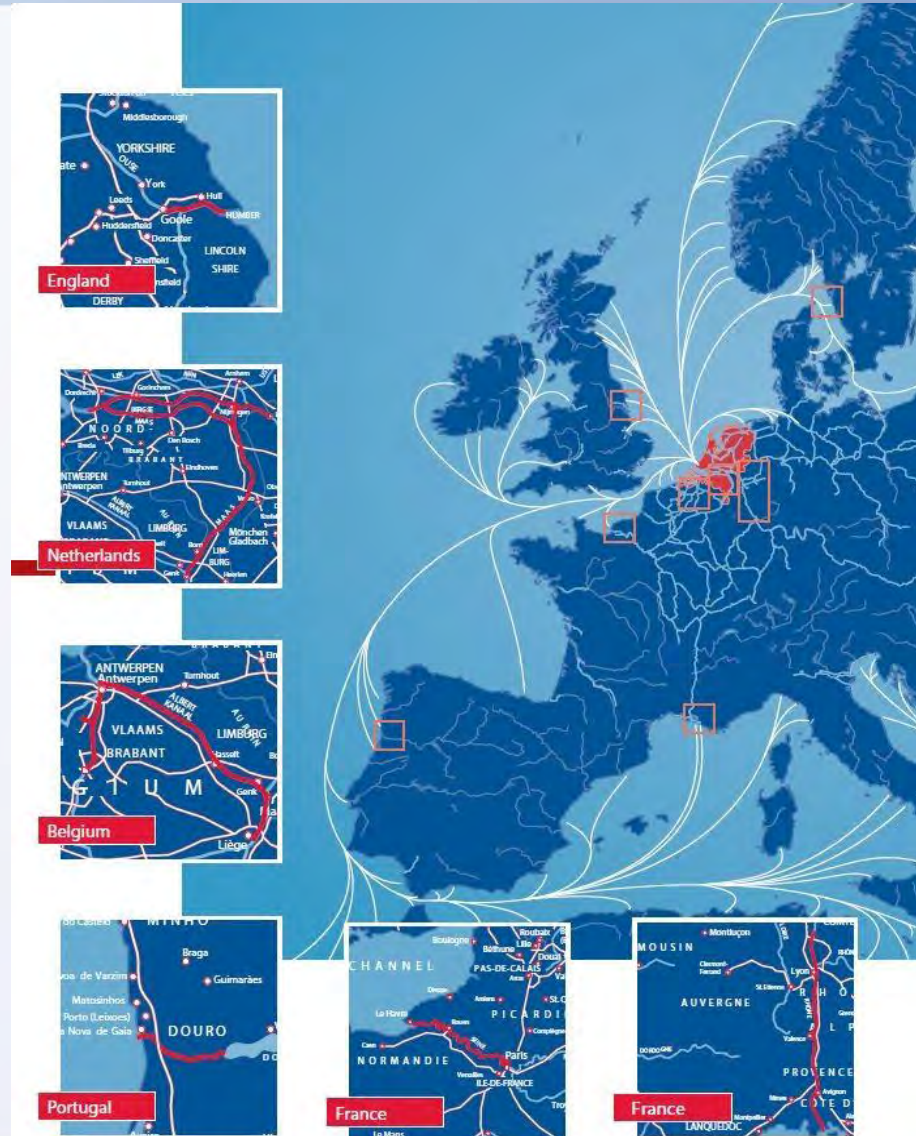
- Составление бюджета судна, контроль расходов судна

## Консультирование

- по вопросам финансирования покупки судов



Флот компании **SeaEnergy** осуществляет перевозки грузов преимущественно в бассейнах Черного, Средиземного, Азовского, Балтийского, Каспийского морей, Северного побережья Атлантики, а так же в транзите по внутренним водным путям РФ.



Наличие флага РФ позволяет нашим судам осуществлять доставку грузов по внутренним водным путям России, что существенно сокращает время доставки груза и стоимость для конечного потребителя.

Также, в случае осуществления перевозки груза в транзите по внутренним водным путям РФ, грузовладелец получает существенный экономический эффект по причине отсутствия перевалок в портах, что особенно актуально при необходимости перевозить грузы в бассейн Каспийского моря.



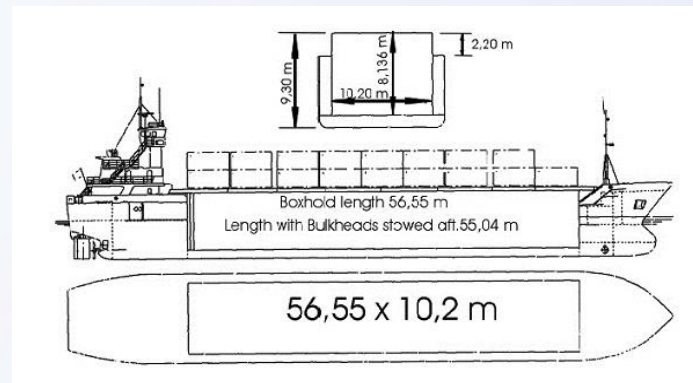
Сухогрузный флот **SeaEnergy** состоит из двух судов, предназначенных в первую очередь для перевозки проектных (негабаритных) грузов и состоит из:

1. т/х «Мерле» – река-море типа «Рейн», г/п 3600 т, год постройки 1994.
2. т/х «Фэйр Винд» – река-море тип Caspian Express, г/п 3700 т, год постройки 2006.

До конца марта 2017 г. планируются увеличения количества сухогрузного флота на два судна типа Caspian Express.

Помимо указанных судов компания **SeaEnergy** имеет возможность привлекать флот других судовладельцев, с которыми установлены долгосрочные отношения.

## Описание т/х «Мерле»

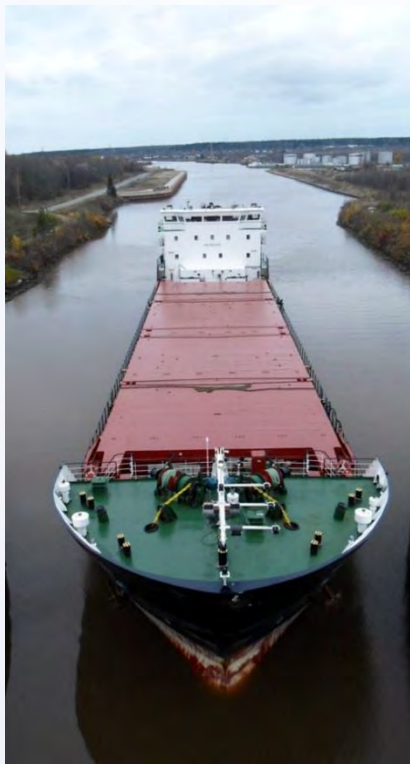


### m/v "MERLE"

	<b>Shipowner</b>	<b>"MT-Group" LLC</b>	
	<b>IMO No.</b>	<b>9106936</b>	
	<b>Call sign</b>	<b>UBOK4</b>	
	<b>Flag</b>	<b>RUSSIA</b>	
	<b>Built</b>	<b>01.12.1994</b>	
<b>Builders</b>	Slovenska Lodenice AS, Komarno Slovakia		
<b>Classification</b>	KM ☆ ICE 1 AUT 3		
<b>Length OA</b>	87.99 (m)	<b>Max permissible load on hatchcover</b>	1.50 (mt/sqm)
<b>Breadth mid</b>	12.80 (m)	<b>Max permissible load on tanktop</b>	15.00 (mt/sqm)
<b>Depth mid</b>	7.10 (m)	<b>Max air draft lowered mast (fully laden)</b>	12.00 (m)
<b>Draft summer</b>	5.498 (m)	<b>Max air draft lowered mast (in ballast)</b>	14.85 (m)
<b>Deadweight summer draft</b>	3706 (mts)	<b>Keel to top antenna</b>	23.00 (m)
<b>Draft winter</b>	5.383 (m)	<b>Keel to top antenna lowered mast</b>	17.50 (m)
<b>Deadweight winter draft</b>	3599 (m)	<b>Water ballast capacity</b>	1648.00 (cbm)
<b>Gross tonnage</b>	2456 (reg.tn)	<b>Fuel oil capacity</b>	177.00 (cbm)
<b>Net tonnage</b>	1369 (reg.tn)	<b>Service speed</b>	9.0 (kn)
<b>Hold / hatch</b>	1 / 1	<b>Cargo gear</b>	no
<b>Hold dimensions L x B x H</b>	56,55 x 10,20 x 8,00 (m)	<b>Boxed</b>	yes
<b>Hatch dimensions L x B</b>	56,55 x 10,20 (m)	<b>Double skin</b>	yes
<b>Hatch type</b>	Kvaerner Multifold Crocodile	<b>Open hatch</b>	yes
<b>Container (TEU) capacity hold/deck</b>	108 / 68	<b>Unrestricted navigation</b>	yes
<b>Timber fitted / slings fitted</b>	yes	<b>Russian inland fitted</b>	yes
<b>Main engine power</b>	1500 kW	<b>IMO cargoes fitted</b>	yes
<b>Bow thruster power</b>	185 kW	<b>2 movable bulkheads can be placed in 11 positions</b>	
		<b>Ventilation in hold 6 airchanges per hour</b>	

С подробным описание судна можно ознакомиться по ссылке: <http://www.seaenergy.ru/en/fleet/our-vessels/merle.html>

### Описание т/х «Фэйр Винд»



#### m/v "FAIR WIND"

<b>Ship owner</b>	"MT-Group" LLC		
<b>IMO No.</b>	9361976		
<b>Call sign</b>	UGOM		
<b>Flag</b>	RUSSIA		
<b>Built</b>	2006		
<b>Builders</b>	TURKEY, TUZLA	Max permissible load on hatch cover	1.60 (mt/sqm)
<b>Classification</b>	КМ☆ ICE 2 R2 AUT 3	Max permissible load on tanktop	7.00 (mt/sqm)
<b>Length OA</b>	89.61 (m)	Max air draft lowered mast (fully laden)	12.962 (m)
<b>Breadth mid</b>	15.60 (m)	Max air draft lowered mast (in ballast)	14.59 (m)
<b>Depth mid</b>	5.75 (m)	Keel to top antenna	23.63 (m)
<b>Draft summer</b>	4.46 (m)	Keel to top antenna lowered mast	17.52 (m)
<b>Deadweight summer draft</b>	3689 (mts)	Water ballast capacity	1657.00 (cbm)
<b>Draft winter</b>	4.367 (m)	Heavy fuel oil capacity	182.8 (cbm)
<b>Deadweight winter draft</b>	3558 (m)	Diesel oil capacity	39.8 (cbm)
<b>Gross tonnage</b>	2604 (reg.tn)	Service speed laden / ballast	9.0 / 9.5 (kn)
<b>Net tonnage</b>	1413 (reg.tn)	Fuel consumption sea / day	4,5 mts IFO
<b>Hold / hatch</b>	1 / 1	Fuel consumption port / day	0,5 mts MGO
<b>Hold dimension L x B x H</b>	59,15 x 13,20 x 6,39 (m)	Cargo gear	no
<b>Hatch dimensions L x B</b>	52,40 x 13,50 (m)	Boxed	no
<b>Hatch type</b>	hydraulic folding type	Double skin	yes
<b>Grain / bale capacity</b>	4739,7 cbm / 167.382 cbft	Open hatch	yes
<b>Container (TEU) capacity hold/deck</b>	76 / 45	Area of navigation	R2
<b>Main engine power</b>	1470 kW	Russian inland fitted	yes
<b>Bow thruster power</b>	170 kW	IMO cargoes fitted	yes
		Timber fitted / slings fitted	yes

С подробным описание судна можно ознакомиться по ссылке: <http://www.seaenergy.ru/en/fleet/our-vessels/fair-wind.html>

**SeaEnergy** обладает высокими компетенциями в перевозках негабаритных грузов.

В частности были осуществлены следующие перевозки:

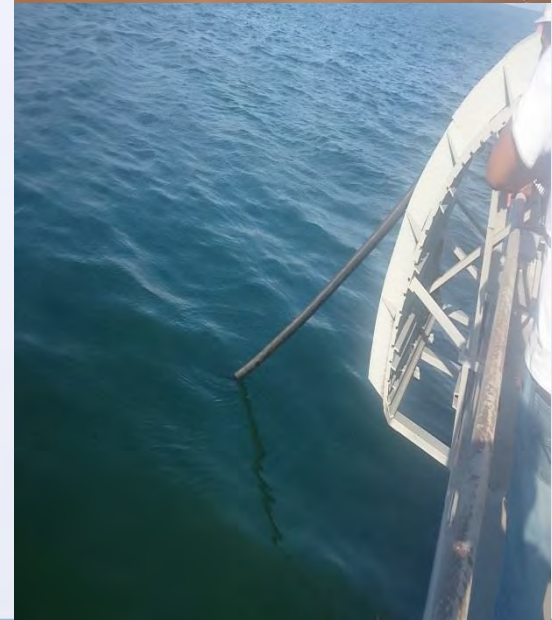
- Трансформаторы для вышек. Ла Рошель (FR) – Астрахань (RU). Лукойл, Каспийская Энергия. Май, 2014 г.
- Ветрогенераторы в Туркмению. Антверпен (BE) – Туркменбаши (TM). Август, 2014.
- Генеральный груз, включая патрульный катер из Италии в Баку и Баутино. Июнь, 2015.
- Портовое оборудование. Росток (D) – Туркменбаши (TM). Сентябрь, 2016.



Компания **SeaEnergy** имеет опыт в организации перевозок грузов несамоходными судами. Так, в июле 2014 г. года была перевезена бухта силового подводного кабеля из г. Хельсинки в г. Баку для нужд острова Жилой.

Для обеспечения укладки кабеля на палубе баржи и безопасной перевозки инженерами компании был разработан и согласован проект размещения и укладки.

На палубе баржи был смонтирован специальный кондуктор, на который в г. Хельсинки наматывался кабель длиной более 24 км и весом около 700 т. Далее баржу отбуксировали в Каспийское море, где кабель был уложен по дну Каспийского моря в точно заданных координатах.



Опыт и деловые связи компания **SeaEnergy** позволяют организовать весь спектр услуг по перевозке груза от точки его производства до точки потребления вне зависимости от мест их нахождения.

Важной составляющей сервиса, оказываемого нашей компанией, является гибкий подход к каждому клиенту, обеспечение прозрачности процесса перевозки для клиента, а также полное документарное сопровождение перевозки в соответствии с требованиями заказчика.

## Основные клиенты и партнеры SeaEnergy

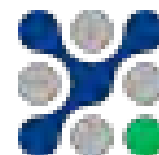
**LIEBHERR**

**StederGroup**



**Cargill**

**AKERREAL**  
Land and people for the future



Санкт-Петербург, Россия,  
ул. Бумажная, 16А  
тел.: +7 (812) 309-46-46  
факс: +7 (812) 309-46-36  
E-mail: [office@marinetec.com](mailto:office@marinetec.com)